

## Eagle 吸顶探测器

被动红外探测器，三种脉冲计数可选，360 度全视角探测

### 1. 安装位置要求

探测器吸顶安装，其具体安装位置应遵循以下几点原则：

- 选择盗贼最可能穿越或进入的区域；
- 避免阳光直射到探头镜片。
- 不要安装于散热器或风扇直吹的地方
- 探测器前面避免有大的障碍物。
- 探测器的信号线不能与强电线一起铺设

### 2. 安装指导

- 打开探测器的前盖；
- 拧开电路板锁紧螺丝，注意不要触摸中央 PIR 传感器；
- 撮穿安装定位孔和穿线孔，并通过此孔穿入合适的电线；
- 将底板安装定位，将电线连接到电路板的端子排，注意电线推荐使用 20~22AWG 电缆
- 盖上前盖

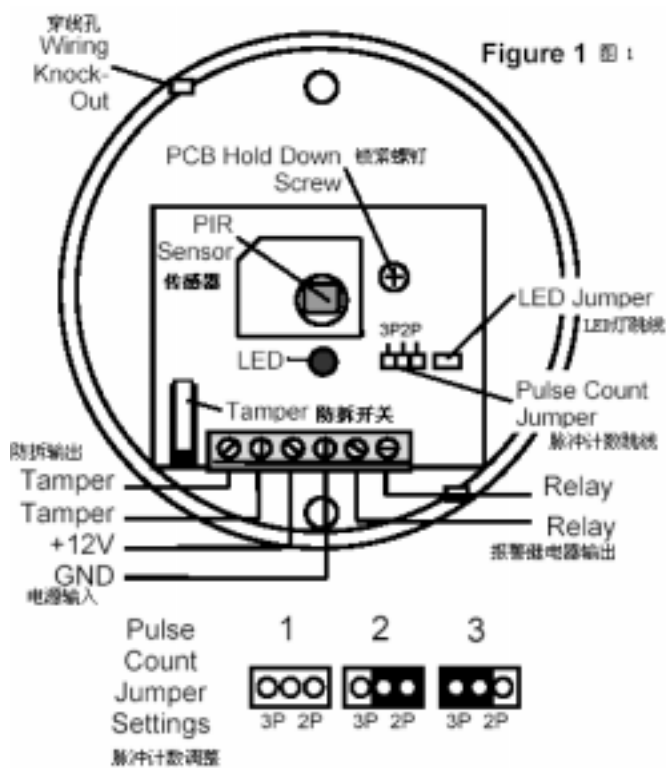


Figure 2 图 2

### 3. 操作调整

**设置脉冲计数：** 探测器提供 3 个脉冲计数模式，参考图 2 跳线调整探测器为 1 个脉冲或 2 个脉冲；

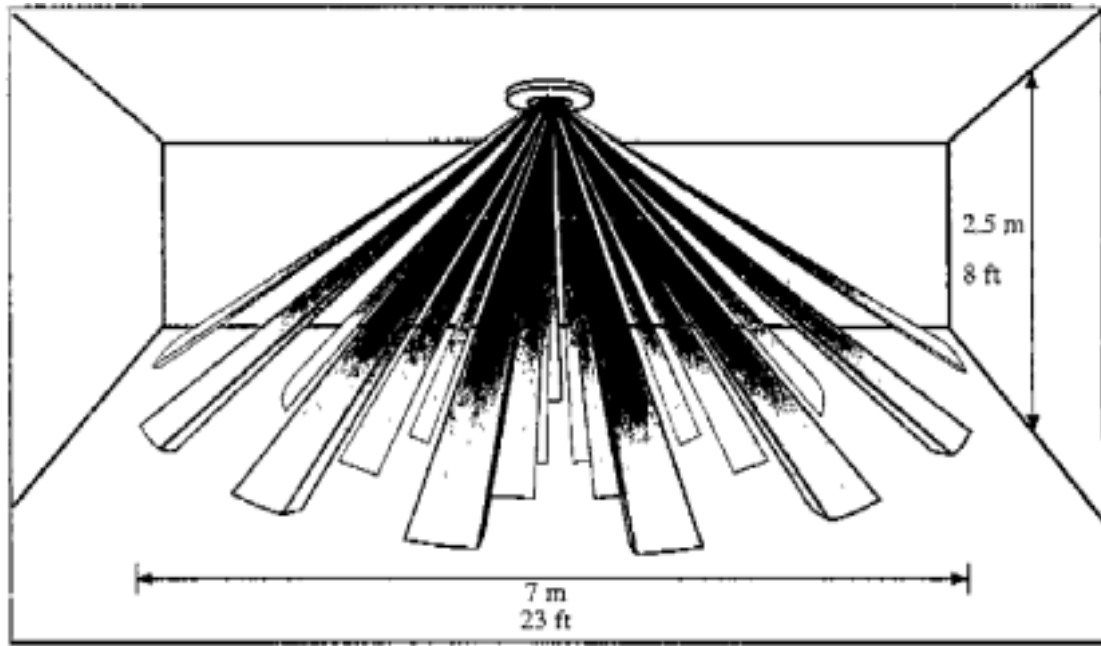
**预热探测器：** 给探测器供以 9~16V 直流电，等候预热 90 秒；

**步行测试：** 步行测试可以全面检测探测器的功效，步行穿越探测防护区，观察是否相应的 LED 灯相应激活亮起和熄灭 (LED 灯位置见图 3)；

**注意：** 步行测试时，将探测器置于 1 个脉冲计数的位置。

**LED 灯显示：** 拔出跳线帽后关闭 LED 灯显示，为了方便测试 LED 灯显示跳线只有在成功步行测试完毕后，才能关闭 LED 灯显示。

图 3：防护区域图



**技术参数：**

- 探测器类型：被动红外探测器
- 探测器范围：直径 7 米的范围
- 探测器探测区段数：31 个区 62 个段
- 推荐安装高度：2.5 米
- 温度补偿：热敏补偿
- 报警响应时间：1 秒
- 报警输出：NC 常闭干节点输出 500mA 200V dc
- 防拆开关：NC 常闭干节点输出 500mA 200V dc
- 脉冲计数：1, 2, 3 个脉冲可选
- 预热时间：90 秒
- 输入电压：9-16 V dc
- 反极性保护：二极管
- 外壳材质：ABS 防火材料
- 重量：170 克